

Breitbandportal Bayern

Gemeinde Piding

Übersicht über die derzeitige Breitband-Nutzung und gemeldeten Bedarf

Erstellt am: 29.06.2010

Zuständig als Breitbandpate

Helmut Reiter

Mail: helmut.reiter@piding.de

Tel: 08651/7659-14

Thomastraße 2

83451 Piding

Übersicht Gemeinde Piding

Nutzer	Meldungen	Unterversorgt (<1 MBit)	Erhöhter Bedarf
Unternehmen	36	26	25
Landwirtschaftliche Betriebe	0	0	0
Öffentliche Einrichtungen	0	0	0
Haushalte	0	0	0

Derzeitige Technologie (Mehrfachnennung möglich)	Meldungen
Telefon-Modem:	0
ISDN	8
DSL	22 unter 0,5: 0 0,5 bis 1: 11 1 bis 3: 8 3 bis 6: 1 6 bis 10: 0 über 10: 0
WLAN	0
WiMAX	0
GSM/UMTS	0
Kabel	1
Satellit	0

Standleitung	0	unter 0,5: 0 0,5 bis 1: 0 1 bis 3: 0 3 bis 6: 0 6 bis 10: 0 über 10: 0
Sonstiges	0	unter 0,5: 0 0,5 bis 1: 0 1 bis 3: 0 3 bis 6: 0 6 bis 10: 0 über 10: 0
Kein Internet	5	

Übersicht der Ortsteile Piding

- Bichlbruck
- Kleinhögl
- Mauthausen
- Piding
- Pidingerau
- Staufenbrücke
- Urwies

Ortsteil Bichlbruck

Keine Meldungen erfasst

Ortsteil Kleinhögl

Nutzer	Meldungen	Unterversorgt (<1 MBit)	Erhöhter Bedarf
Unternehmen	3	1	3
Landwirtschaftliche Betriebe	0	0	0
Öffentliche Einrichtungen	0	0	0
Haushalte	0	0	0

Derzeitige Technologie (Mehrfachnennung möglich)	Meldungen	
Telefon-Modem:	0	
ISDN	0	
DSL	3	unter 0,5: 0 0,5 bis 1: 1 1 bis 3: 2 3 bis 6: 0 6 bis 10: 0 über 10: 0
WLAN	0	
WiMAX	0	
GSM/UMTS	0	
Kabel	0	
Satellit	0	
Standleitung	0	unter 0,5: 0 0,5 bis 1: 0 1 bis 3: 0 3 bis 6: 0 6 bis 10: 0 über 10: 0
Sonstiges	0	unter 0,5: 0 0,5 bis 1: 0 1 bis 3: 0 3 bis 6: 0

		6 bis 10: 0 über 10: 0
Kein Internet	0	

Begründung für erhöhten Bedarf in Unternehmen, Landwirtschaftlichen Betrieben, Öffentlichen Einrichtungen

- | |
|---|
| <ul style="list-style-type: none">- über 10 MBit/s: "Email, Recherchen, Bildtransfer, Video, Datenbank, Ecommerce,"- über 10 MBit/s: "Email, Recherchen,"- über 10 MBit/s: "Email, Recherchen," |
|---|

Ortsteil Mauthausen

Nutzer	Meldungen	Unterversorgt (<1 MBit)	Erhöhter Bedarf
Unternehmen	11	8	6
Landwirtschaftliche Betriebe	0	0	0
Öffentliche Einrichtungen	0	0	0
Haushalte	0	0	0

Derzeitige Technologie (Mehrfachnennung möglich)	Meldungen	
Telefon-Modem:	0	
ISDN	4	
DSL	6	unter 0,5: 0 0,5 bis 1: 3 1 bis 3: 2 3 bis 6: 1 6 bis 10: 0 über 10: 0
WLAN	0	
WiMAX	0	
GSM/UMTS	0	
Kabel	0	
Satellit	0	
Standleitung	0	unter 0,5: 0 0,5 bis 1: 0 1 bis 3: 0 3 bis 6: 0 6 bis 10: 0 über 10: 0
Sonstiges	0	unter 0,5: 0 0,5 bis 1: 0 1 bis 3: 0 3 bis 6: 0 6 bis 10: 0 über 10: 0
Kein Internet	1	

Begründung für erhöhten Bedarf in Unternehmen, Landwirtschaftlichen Betrieben, Öffentlichen Einrichtungen

- Kein weiterer Bedarf: "Email, Recherchen, Bildtransfer,"
- über 10 MBit/s: "Email, Recherchen, Datenbank, HomeOffice,"
- Kein weiterer Bedarf: "Email, Recherchen, Bildtransfer, Datenbank, IP-Telefon, Ecommerce,"
- über 10 MBit/s: "Email, Recherchen, Bildtransfer, Video, Datenbank, IP-Telefon, Konferenzing, Zugriff Außendienst,"
- über 10 MBit/s: "Email, Recherchen, Bildtransfer, Datenbank,"
- über 10 MBit/s: "Email, Recherchen, Bildtransfer, Video, Datenbank, IP-Telefon, Konferenzing, HomeOffice-User,"
- über 10 MBit/s: "Email, Recherchen, Bildtransfer, Video, Datenbank,"
- Kein weiterer Bedarf: "Email, Recherchen, Bildtransfer, Außendienst,"
- über 10 MBit/s: "Email,"
- Kein weiterer Bedarf: "Email, Recherchen, Bildtransfer,"

Ortsteil Piding

Nutzer	Meldungen	Unterversorgt (<1 MBit)	Erhöhter Bedarf
Unternehmen	8	7	5
Landwirtschaftliche Betriebe	0	0	0
Öffentliche Einrichtungen	0	0	0
Haushalte	0	0	0

Derzeitige Technologie (Mehrfachnennung möglich)	Meldungen	
Telefon-Modem:	0	
ISDN	2	
DSL	1	unter 0,5: 0 0,5 bis 1: 1 1 bis 3: 0 3 bis 6: 0 6 bis 10: 0 über 10: 0
WLAN	0	
WiMAX	0	
GSM/UMTS	0	
Kabel	1	
Satellit	0	
Standleitung	0	unter 0,5: 0 0,5 bis 1: 0 1 bis 3: 0 3 bis 6: 0 6 bis 10: 0 über 10: 0
Sonstiges	0	unter 0,5: 0 0,5 bis 1: 0 1 bis 3: 0 3 bis 6: 0 6 bis 10: 0 über 10: 0
Kein Internet	4	

Begründung für erhöhten Bedarf in Unternehmen, Landwirtschaftlichen Betrieben, Öffentlichen Einrichtungen

- Kein weiterer Bedarf: "Email, Recherchen, Bildtransfer, Datenbank, Ecommerce,"
- über 10 MBit/s: "de facto standard"
- 3 bis 6 MBit/s: "kein"
- über 10 MBit/s: "Download Pläne"
- über 10 MBit/s: "kein"
- über 10 MBit/s: "Email, Recherchen, Bildtransfer, Datenbank, Konferenzing, Außendienst, HomeOffice,"
- Kein weiterer Bedarf: "Email, Recherchen,"
- Kein weiterer Bedarf: "Email, Recherchen, Bildtransfer, Datenbank,"

Ortsteil Pidingerau

Nutzer	Meldungen	Unterversorgt (<1 MBit)	Erhöhter Bedarf
Unternehmen	11	7	8
Landwirtschaftliche Betriebe	0	0	0
Öffentliche Einrichtungen	0	0	0
Haushalte	0	0	0

Derzeitige Technologie (Mehrfachnennung möglich)	Meldungen	
Telefon-Modem:	0	
ISDN	1	
DSL	10	unter 0,5: 0 0,5 bis 1: 4 1 bis 3: 4 3 bis 6: 0 6 bis 10: 0 über 10: 0
WLAN	0	
WiMAX	0	
GSM/UMTS	0	
Kabel	0	
Satellit	0	
Standleitung	0	unter 0,5: 0 0,5 bis 1: 0 1 bis 3: 0 3 bis 6: 0 6 bis 10: 0 über 10: 0
Sonstiges	0	unter 0,5: 0 0,5 bis 1: 0 1 bis 3: 0 3 bis 6: 0 6 bis 10: 0 über 10: 0
Kein Internet	0	

Begründung für erhöhten Bedarf in Unternehmen, Landwirtschaftlichen Betrieben, Öffentlichen Einrichtungen

- über 10 MBit/s: "Email, Recherchen, Bildtransfer, Datenbank,"
- über 10 MBit/s: "Email, Recherchen, Bildtransfer, Video, Zugriff Außendienst, HomeOffice-User, Ecommerce,"
- 3 bis 6 MBit/s: "Email, Recherchen, Bildtransfer, Außendienst, HomeOffice,"
- Kein weiterer Bedarf: "Email, Recherchen, Bildtransfer, Datenbank, Konferenz, Außendienst,"
- über 10 MBit/s: "Email, Recherchen, Bildtransfer, Video, Datenbank, Konferenz, Ecommerce,"
- 3 bis 6 MBit/s: "Email, Recherchen, Bildtransfer, Datenbank, Zugriff Außendienst, HomeOffice-User, Verbindung zu Zweigwerk/Terminalserver"
- 3 bis 6 MBit/s: "Email, Recherchen, Datenbank, Außendienst, Fernwartung Computer"
- 3 bis 6 MBit/s: "Email, Recherchen, IP-Telefon,"
- über 10 MBit/s: "Email, Recherchen, Bildtransfer, Video, Datenbank,"
- Kein weiterer Bedarf: "Email, Recherchen, Bildtransfer, Video, Datenbank,"
- Kein weiterer Bedarf: "Email, Recherchen, Bildtransfer, Video, Datenbank,"

Ortsteil Staufenbrücke

Keine Meldungen erfasst

Ortsteil Urwies

Nutzer	Meldungen	Unterversorgt (<1 MBit)	Erhöhter Bedarf
Unternehmen	3	3	3
Landwirtschaftliche Betriebe	0	0	0
Öffentliche Einrichtungen	0	0	0
Haushalte	0	0	0

Derzeitige Technologie (Mehrfachnennung möglich)	Meldungen	
Telefon-Modem:	0	
ISDN	1	
DSL	2	unter 0,5: 0 0,5 bis 1: 2 1 bis 3: 0 3 bis 6: 0 6 bis 10: 0 über 10: 0
WLAN	0	
WiMAX	0	
GSM/UMTS	0	
Kabel	0	
Satellit	0	
Standleitung	0	unter 0,5: 0 0,5 bis 1: 0 1 bis 3: 0 3 bis 6: 0 6 bis 10: 0 über 10: 0
Sonstiges	0	unter 0,5: 0 0,5 bis 1: 0 1 bis 3: 0 3 bis 6: 0

		6 bis 10: 0 über 10: 0
Kein Internet	0	

Begründung für erhöhten Bedarf in Unternehmen, Landwirtschaftlichen Betrieben, Öffentlichen Einrichtungen

- | |
|---|
| <ul style="list-style-type: none">- über 10 MBit/s: "Email, Recherchen, Bildtransfer, Datenbank,"- über 10 MBit/s: "Email, Recherchen, Bildtransfer, Datenbank,"- über 10 MBit/s: "Email, Recherchen, Bildtransfer, Datenbank," |
|---|

Unternehmen in Piding

Nutzer	Meldungen	Unterversorgt (<1 MBit)	Erhöhter Bedarf
Unternehmen	36	26	25

Derzeitige Technologie (Mehrfachnennung möglich)	Meldungen	
Telefon-Modem:	0	
ISDN	8	
DSL	22	unter 0,5: 0 0,5 bis 1: 11 1 bis 3: 8 3 bis 6: 1 6 bis 10: 0 über 10: 0
WLAN	0	
WiMAX	0	
GSM/UMTS	0	
Kabel	1	
Satellit	0	
Standleitung	0	unter 0,5: 0 0,5 bis 1: 0 1 bis 3: 0 3 bis 6: 0 6 bis 10: 0 über 10: 0
Sonstiges	0	unter 0,5: 0 0,5 bis 1: 0 1 bis 3: 0 3 bis 6: 0 6 bis 10: 0 über 10: 0
Kein Internet	5	
Bedarf	25	unter 0,5: 0 0,5 bis 1: 0 1 bis 3: 0 3 bis 6: 5 6 bis 10: 0



		über 10: 20
--	--	-------------

Landwirtschaftliche Betriebe in Piding

Keine Meldungen erfasst

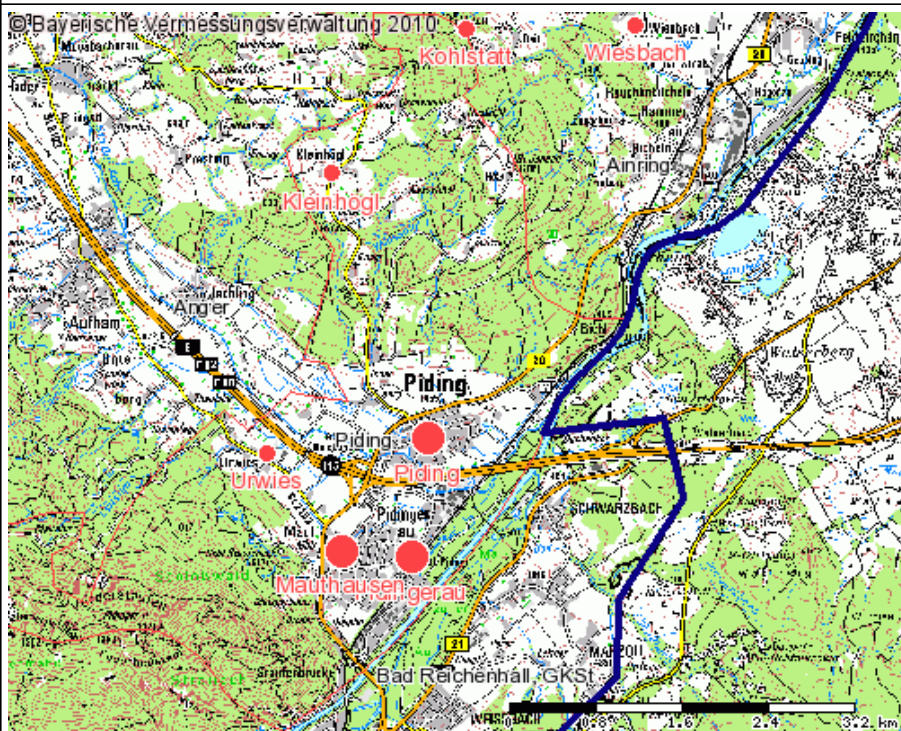
Öffentliche Einrichtungen in Piding

Keine Meldungen erfasst

Haushalte in Piding

Keine Meldungen erfasst

Piding: Unterversorgte Nutzer



Kartenthemen

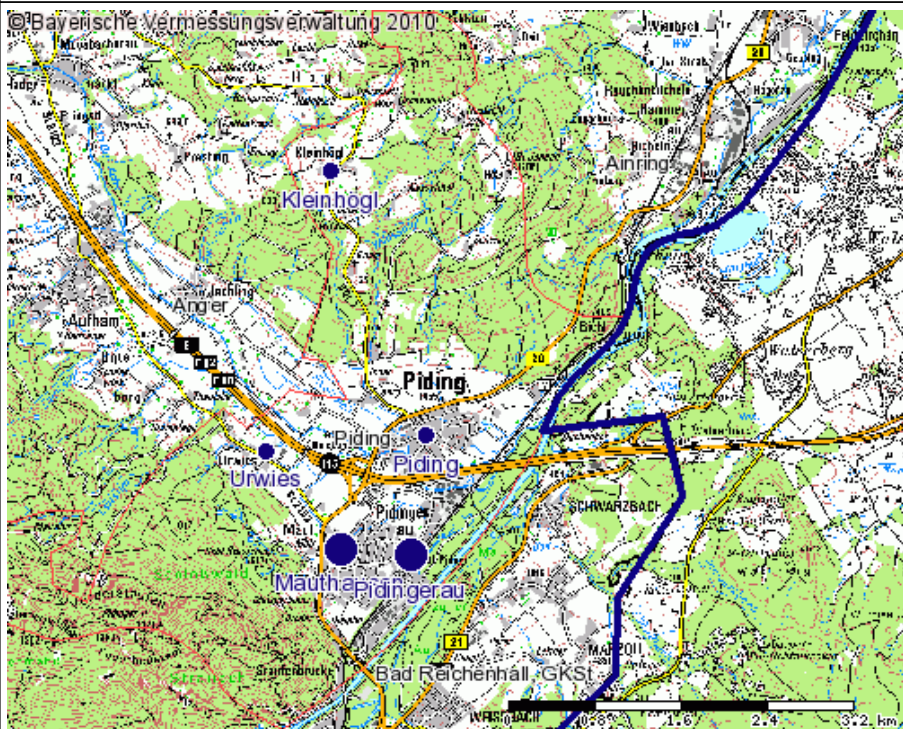
- Unterversorgte Ortsteile gesamt
 - 1 bis 5 (Unternehmen, Landw. Betriebe, Öff. Einricht., Haushalte)
 - (6 bis 10 Unternehmen, Landw. Betriebe, Öff. Einricht., Haushalte)
 - 11 und mehr (Unternehmen, Landw. Betriebe, Öff. Einricht., Haushalte)

Hintergrundthemen

- Digitale Luftbildkarte (ab M. 1:10.000)
- Digitale Ortskarte (ab M. 1:10.000)
- Topografische Karte (ab M. 1:50.000 bis M. 1:10.000)
- Reg. Bez.-Grenze
- Landkreisgrenze
- Gemeindegrenze

Geodaten: © Bayer. Vermessungsverwaltung  powered by IHK-GIS

Piding: Erhöhter Bedarf



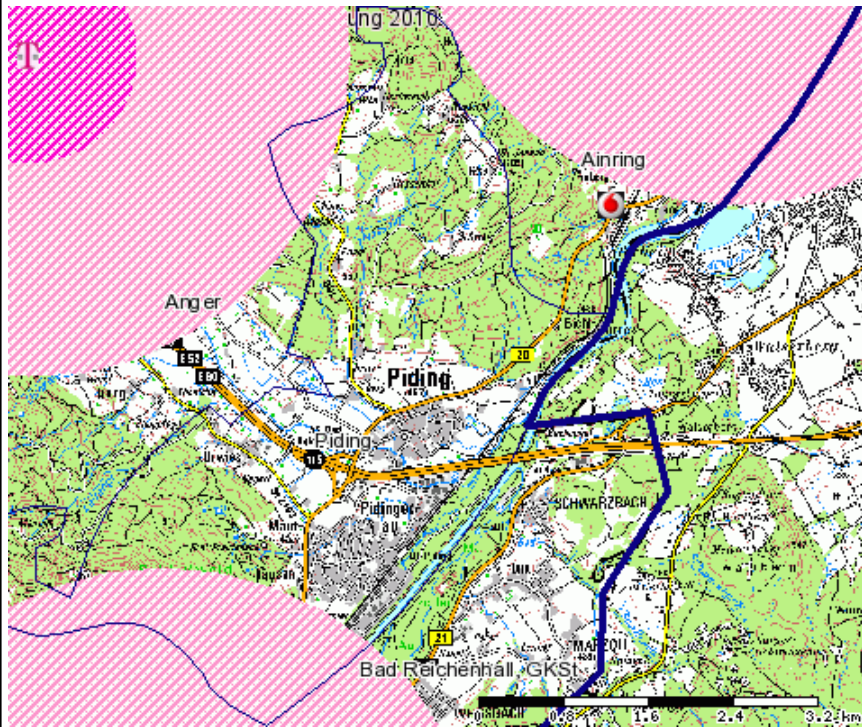
Kartenthemen

- Ortsteile mit Mehrbedarf gesamt
 - 1 bis 5 (Unternehmen, Landw. Betriebe, Öff. Einricht., Haushalte)
 - (6 bis 10 Unternehmen, Landw. Betriebe, Öff. Einricht., Haushalte)
 - 11 und mehr (Unternehmen, Landw. Betriebe, Öff. Einricht., Haushalte)

Hintergrundthemen

- Digitale Luftbildkarte (ab M. 1:10.000)
- Digitale Ortskarte (ab M. 1:10.000)
- Topografische Karte (ab M. 1:50.000 bis M. 1:10.000)
- Reg. Bez. -Grenze
- Landkreisgrenze
- Gemeindegrenze

Piding: Breitbandinfrastruktur



- Karthemen**
- HVT-Standorte
Standort HVT Telekom
 - HVT-Radien
Radius 1 km
Radius 3 km
 - Standorte Deutsche Funkturm GmbH (DFMG)
Standort DFMG
 - Mobilfunkstandorte Vodafone
Freistehende Masten Vodafone
- Hintergrundthemen**
- Topografische Karte (ab M. 1:50.000 bis M. 1:10.000)
 - Reg.Bez.-Grenze
 - Landkreisgrenze
 - Gemeindegrenze

Geodaten: © Bayer. Vermessungsverwaltung powered by IHK-GIS